

Studio Filmów Rysunkowych w Bielsku-Białej

[Studio Filmów Rysunkowych](#) w Bielsku-Białej to wyjątkowe miejsce w którym narodziły się kultowe postacie z bajek na których wychowały się miliony Polaków w tym także i Ja ☐ Pamiętam jak w latach 90-tych jako dziecko oglądałem takie bajki jak: „Bolek i Lolek”, „Reksio”, „Pampalini łowca Zwierząt”, „Kangurek Hip-Hop”, „Porwanie Baltazara Gąbki”, „Podróże Kapitana Klipera” itp. To były piękne czasy ☐

Wtedy nie miałem świadomości kto, gdzie i w jaki sposób stworzył te bajki. Najważniejsze dla mnie było to, że zabierały mnie do innego świata, świata wyobraźni, gdzie w pewnym sensie mogłem utożsamiać się z tymi bohaterami i ich przygodami.

Minęło ponad 30 lat i życie stworzyło przede mną okazję do tego bym mógł odkryć tę tajemnicę. W ostatnim czasie udało mi się odwiedzić interaktywne [„Centrum Bajki i Animacji OKO”](#) w Bielsku-Białej, które zostało otwarte 24 maja 2024 roku. W miejscu tym znajduje się wystawa stała, która przedstawia nam historię studia oraz tego w jaki sposób powstały nasze ukochane bajki.



1961
O

HISTORIA STUDIA PO 1963

Rok 1963 przyniósł pierwszy wielki sukces dla
Studia nie tylko w kraju, ale także w granicach państwa
północno-wschodniego, o niecennej cenie i wspaniałym
postaci, które zostałyby zapomniane
w każdym wieku.

START

1963



1965



1967



1969



1971



1973

1975

1977

1979

1981

1983

1985

1987

1989

1991

1993

1995

1997

1999

2001

2003

2005

2007

2009

2011

2013

2015

2017

2019

2021

2023

2025

2027

2029

2031

2033

2035

2037

2039

2041

2043

2045

2047

2049

2051

2053

2055

2057

2059

2061

2063

2065

2067

2069

2071

2073

2075

2077

2079

2081

2083

2085

2087

2089

2091

2093

2095

2097

2099

2101

2103

2105

2107

2109

2111

2113

2115

2117

2119

2121

2123

2125

2127

2129

2131

2133

2135

2137

2139

2141

2143

2145

2147

2149

2151

2153

2155

2157

2159

2161

2163

2165

2167

2169

2171

2173

2175

2177

2179

2181

2183

2185

2187

2189

2191

2193

2195

2197

2199

2201

2203

2205

2207

2209

2211

2213

2215

2217

2219

2221

2223

2225

2227

2229

2231

2233

2235

2237





Historia kultowej wytwórni animacji

Studio Filmów Rysunkowych w Bielsku-Białej to jedno z najstarszych i najbardziej zasłużonych studiów animacji w Polsce. Powstałe w 1947 roku studio szybko zdobyło sławę dzięki unikalnym produkcjom, które do dziś cieszą się popularnością wśród widzów w każdym wieku.

Początki Studia Filmów Rysunkowych

Początki studia związane są z grupą pasjonatów animacji, których celem było stworzenie produkcji na światowym poziomie artystycznym. Już w pierwszych latach istnienia studio zasłynęło ze współpracy z wybitnymi twórcami, takimi jak Władysław Nehrebecki czy Lechosław Marszałek, autorzy słynnych animacji jak „Bolek i Lolek” czy „Reksio”.

Najbardziej znane produkcje Studia Filmów Rysunkowych

Studio Filmów Rysunkowych w Bielsku-Białej zasłynęło przede wszystkim takimi seriami jak:

- **Bolek i Lolek** – seria przygód dwóch chłopców, która zdobyła serca dzieci na całym świecie.
- **Reksio** – przyjazny pies, którego perypetie bawiły i edukowały najmłodszych widzów.
- **Porwanie Baltazara Gąbki** – humorystyczna i pełna przygód adaptacja książki Stanisława Pagaczewskiego.
- **Pampalini łowca Zwierząt** – opowieść o nieporadnym myśliwym, którego każda próba złapania zwierzaka kończyła się niepowodzeniem.
- **Kangurek Hip Hop** – przygody kangurka, który stara się zaprzyjaźnić z różnymi gatunkami zwierząt.

Produkcje te stały się ikonami polskiej animacji, docierając do milionów widzów zarówno w Polsce, jak i za granicą.

Znaczenie Studio Filmów Rysunkowych

Dzięki wysokiej jakości produkcjom oraz unikalnemu stylowi, Studio Filmów Rysunkowych w Bielsku-Białej zdobyło liczne nagrody na międzynarodowych festiwalach filmowych, stając się istotnym elementem polskiej kultury i historii animacji.

Studio Filmów Rysunkowych dziś

Choć czasy się zmieniły, **Studio Filmów Rysunkowych w Bielsku-Białej** nadal działa i rozwija się, łącząc klasyczne techniki animacji z nowoczesnymi rozwiązaniami cyfrowymi. Studio realizuje nowe projekty, edukuje młodych twórców oraz udostępnia swoje archiwa fanom animacji z całego świata.

Szlak Bajkowy – bajkowa wędrówka po Bielsku-Białej

Jeśli po zwiedzaniu Centrum chcesz pozostać w klimacie bajek – koniecznie wybierz się na **Szlak Bajkowy**. To wyjątkowa trasa turystyczna po Bielsku-Białej, wzdłuż której można spotkać pomniki ulubionych bohaterów animacji:

Bolek i Lolek z globusem

- **Lokalizacja:** ul. Mostowa, pomiędzy budynkami Galerii Sfera□
- **Opis:** Pomnik przedstawia Bolka i Lolka z globusem, symbolizując ich podróże i przygody. Został odsłonięty w 2011 roku.□

Smok Wawelski i Bartolini Bartłomiej

- **Lokalizacja:** ul. 11 Listopada, na wysokości placu Wojska Polskiego□
- **Opis:** Rzeźba ukazuje Smoka Wawelskiego wraz z kucharzem Bartolinim Bartłomiejem oraz samochodem ekspedycji. Odsłonięcie miało miejsce 3 grudnia 2020 roku.□

Reksio

- **Lokalizacja:** Przy fontannie pomiędzy ulicami 11 Listopada a Stojałowskiego□
- **Opis:** Pomnik sympatycznego psa Reksia został odsłonięty w 2009 roku i cieszy się dużą popularnością wśród mieszkańców oraz turystów.□

Don Pedro, szpieg z Krainy Deszczowców

- **Lokalizacja:** ul. 11 Listopada□
- **Opis:** Rzeźba przedstawia Don Pedra, szpiega z Krainy Deszczowców, wraz z jego pomocnikiem Mypingiem. Odsłonięcie nastąpiło 22 września 2021 roku.

Pampalini z hipopotamem

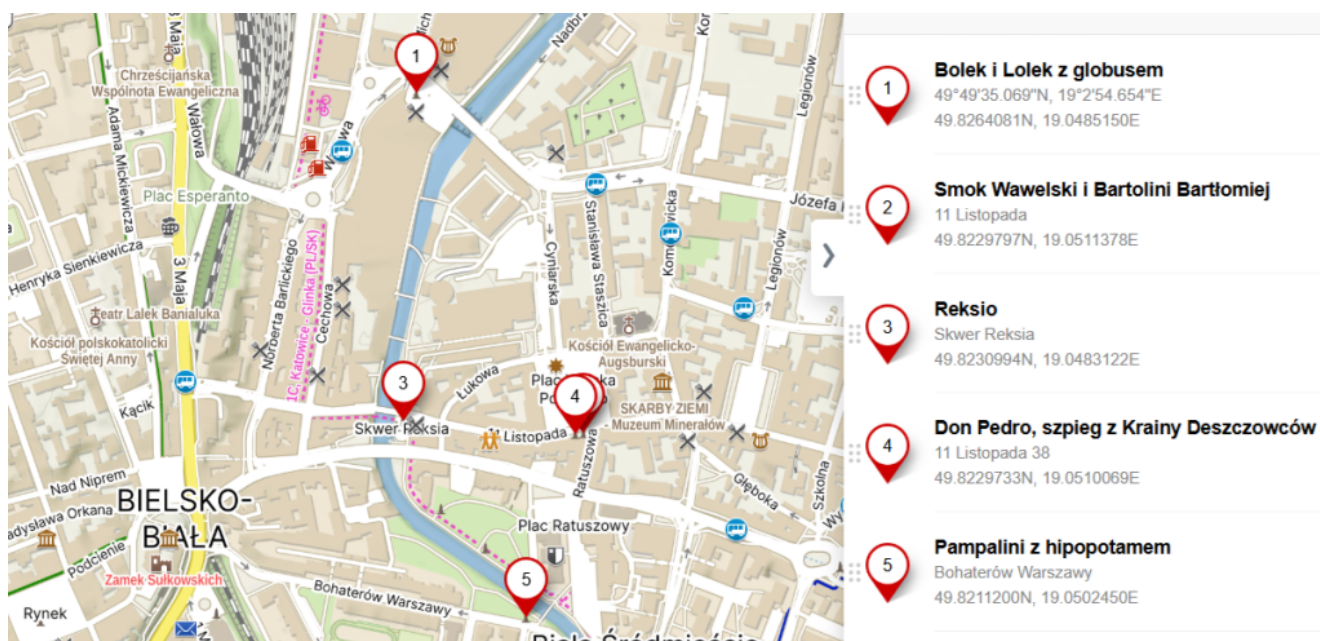
- **Lokalizacja:** Nad rzeką Białą, w pobliżu ratusza miejskiego□
- **Opis:** Pomnik ukazuje Pampaliniego, łowcę zwierząt, w towarzystwie hipopotama. Został odsłonięty 5 grudnia 2019 roku.□

Studio Filmów Rysunkowych (Willa Rotha)

Opis: Choć nie jest to pomnik, budynek Studia Filmów Rysunkowych stanowi istotny punkt na Szlaku Bajkowym, będąc miejscem narodzin wielu kultowych postaci polskiej animacji.

Lokalizacja: ul. Cieszyńska 24□

Dla dzieci to świetna zabawa, a dla dorosłych – nostalgiczna podróż w przeszłość.



Jezioro Zaporowe w Wapienicy

Jezioro zaporowe w Wapienicy, znane również jako **Jezioro Wielka Łąka**, to jedno z najbardziej urokliwych miejsc w granicach Bielska-Białej. Otoczone lasami Beskidu Śląskiego stanowi doskonałe miejsce na weekendowy spacer, relaks oraz odpoczynek na łonie natury. Sama zapora jest obiektem, który wzbudza ciekawość wielu turystów i mieszkańców regionu. Zapora i jezioro zaporowe w Wapienicy to idealne miejsce dla osób szukających spokoju oraz kontaktu z naturą. Można tu odpocząć od zgiełku miasta, podziwiając malownicze widoki oraz korzystając z czystego, górskiego powietrza.

Historia zapory w Wapienicy

Potrzeba zapewnienia stabilnego dostępu do wody dla rozwijającego się Bielska doprowadziła do powstania projektu

budowy zapory w Wapienicy już w 1911 roku. Realizacja tego ambitnego przedsięwzięcia rozpoczęła się jednak dopiero w 1929 roku, a zakończyła w 1932 roku. Imponującą zaporę w Wapienicy wybudowała niemiecka firma Dyckerhoff und Widmann kosztem 13 milionów ówczesnych złotych. W owym czasie była to jedna z najnowocześniejszych konstrukcji tego typu w Europie. Oficjalne poświęcenie zapory miało miejsce w 1933 roku, w obecności prezydenta Ignacego Mościckiego, którego imieniem nazwano zaporę.

Atrakcje wokół jeziora w Wapienicy

Zbiornik otaczają wzgórza Palenica, Wysokie i Przykra od północy oraz Stołów i Szyndzielnia od południa. Powierzchnia jeziora wynosi 24 ha, a pojemność – około 1,3 mln m³ wody. Jako źródło wody pitnej, jezioro objęte jest ścisłą strefą ochrony sanitarnej – obowiązuje tu zakaz kąpieli i sportów wodnych. Mimo to, jego urok i krystaliczna woda przyciągają miłośników przyrody, ciszy i górskich krajobrazów.

Wokół jeziora znajdują się liczne szlaki turystyczne i ścieżki spacerowe, dzięki którym można odkrywać piękno beskidzkiej przyrody. Popularnością cieszy się szczególnie ścieżka spacerowa prowadząca wokół zbiornika oraz liczne trasy rowerowe. Okolice jeziora są także idealnym miejscem do obserwacji ptaków oraz fotografii przyrodniczej.

W okolicy przebiegają również popularne szlaki górskie:

- **Szlak na Błatnią (917 m n.p.m.)** – oznaczony kolorem niebieskim, o długości około 7 km w jedną stronę. Przejście zajmuje około 2–2,5 godziny. Szlak jest średnio wymagający, jeśli twoja kondycja jest na przyzwoitym poziomie. Warto też zabrać ze sobą sportowe obuwie □ Przewyższenie wynosi około 500 metrów.
- **Szlak na Szyndzielnię (1028 m n.p.m.)** – oznaczony kolorem żółtym, długość to około 5 km w jedną stronę.

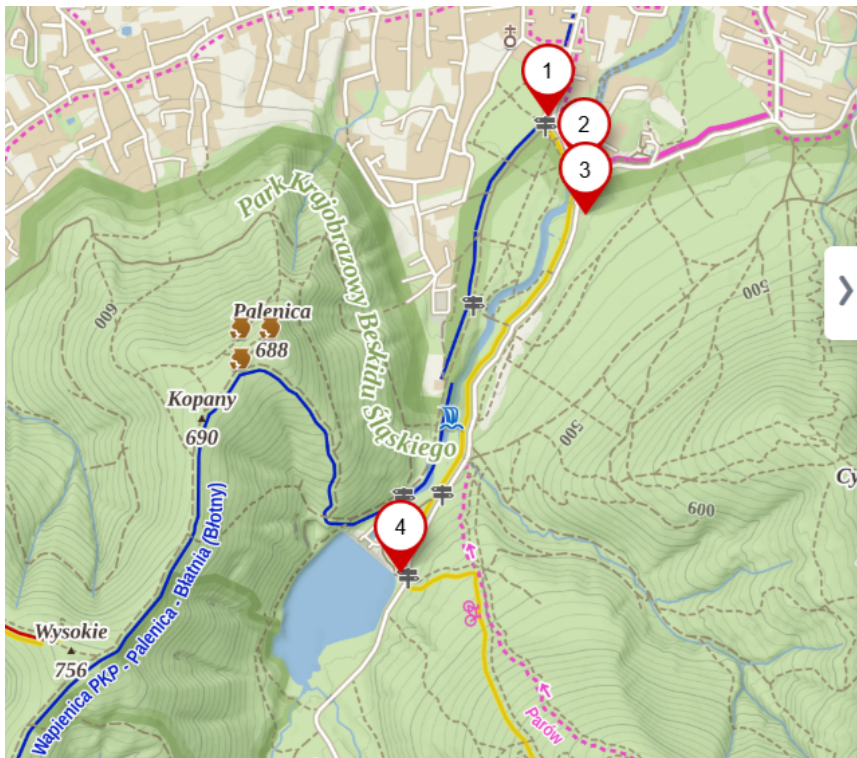
Przejście zajmuje około 1,5–2 godzin. Szlak jest umiarkowanie trudny z przewyższeniem około 600 metrów. Ze Szyndzielni można kontynuować dalszą drogę czerwonym szlakiem na Klimczok (1117 m n.p.m.), co dodatkowo zajmuje około 30–40 minut marszu (ok. 2 km, przewyższenie ok. 100 m).



Krzywa Chata z widokiem na Jezioro Zaporowe

Dojazd – Parking – Gastronomia

Do jeziora zaporowego w Wapienicy można dojechać zarówno własnym samochodem, jak i komunikacją miejską. Do dyspozycji odwiedzających jest [autobus linii numer 16](#) kursujący z centrum Bielska-Białej. Autobus kursuje co 30 minut i zatrzymuje się niedaleko zapory. Bilet możesz zakupić w automacie wewnątrz autobusu. Koszt biletu jednorazowego to 5 PLN. Na miejscu znajduje się również [bezpłatny parking](#). Jeśli dopadnie was głód możecie zajrzeć do Karczmy Pod Zaporą, która znajduje się w okolicy parkingu. Przy samym jeziorze znajduje się również [Krzywa Chata](#) – bufet, kawiarnia, która jest pięknym punktem widokowym na jezioro.



1

Przystanek Autobusowy
49°47'13.850"N, 18°58'50.332"E
49.7871806N, 18.9806478E

2

Bezpłatny Parking
Tartaczna
49.7854206N, 18.9825142E

3

Karczma pod Zaporą
49°47'2.158"N, 18°58'57.262"E
49.7839328N, 18.9825728E

4

Krzywa Chata - bufet, kawiarnia
Tartaczna
49.7721094N, 18.9731275E

MAPY.CZ